



Optez pour une solution gagnante

Net Épargne Salariale

Une offre 100 % web
gagnante pour l'entreprise
et les salariés



Qu'est-ce que l'Épargne Salariale ?

C'est la solution idéale pour optimiser les charges salariales et patronales, tout en associant les salariés aux bons résultats de l'entreprise.

Ce dispositif permet au chef d'entreprise, comme aux autres bénéficiaires, de se constituer une épargne personnelle avec 2 dispositifs complémentaires :

Le PEI (Plan d'Épargne Interentreprises)

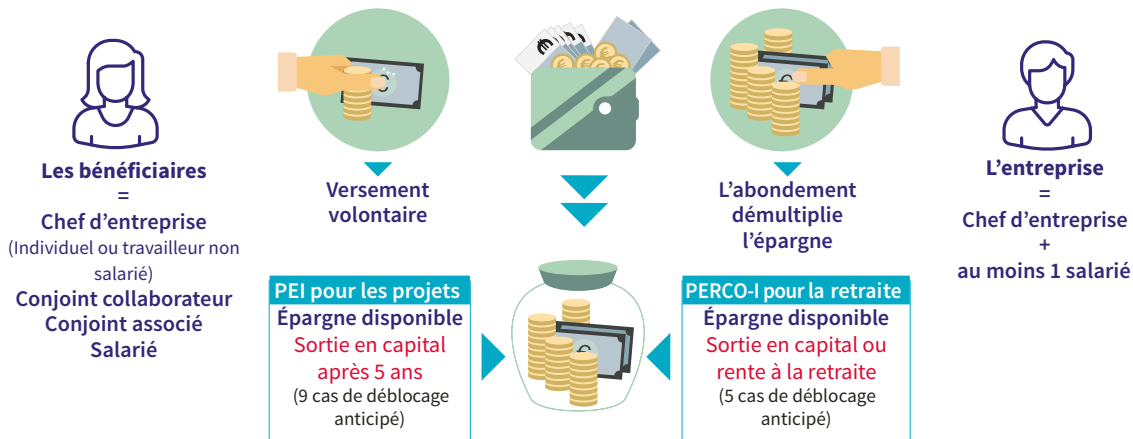
- Pour la constitution d'un capital disponible à 5 ans.
- Pour le financement des projets personnels.

Le PERCO-I (Plan d'Épargne pour la Retraite COLlectif Interentreprises)

- Pour le financement de la retraite.

L'ÉPARGNE SALARIALE CONCRÈTEMENT

Pour les entreprises de 1 à 250 salariés



Les atouts de l'offre NET Épargne Salariale

Unique et complète, NET Épargne Salariale répond parfaitement aux besoins des TPE-PME. C'est une offre simple et rapide à mettre en place pour les entreprises de moins de 50 salariés.



DES AVANTAGES EN PLUS QUI FONT TOUTE LA DIFFÉRENCE

- Une maîtrise du versement de l'abondement.
- Des services et un accompagnement de qualité.
- Une gestion en ligne simplifiée avec un Espace Entreprise et un Espace Salariés.
- L'intégralité des opérations réalisables sur le web via les Espaces capeasimanager.com pour le chef d'entreprise et capeasi.com pour le salarié.
- Une tarification attractive.

“ En un mot, une offre simple pour le chef d'entreprise, ainsi que pour l'ensemble des bénéficiaires. ”



L'offre NET Epargne Salariale, une solution toujours gagnante

- Un outil de pilotage de la rémunération du chef d'entreprise et de celle de ses salariés.
- Une économie grâce à un régime fiscal et social avantageux.
- Un élément de motivation et de fidélisation des salariés.
- Une solution d'épargne pour vos projets et votre retraite.

Une opportunité fiscale exceptionnelle

Bon à savoir

Depuis le 1^{er} janvier 2019, le forfait social pour les entreprises de moins de 50 salariés est supprimé sur l'ensemble des sommes versées au titre de l'épargne salariale (intéressement, participation et abondement de l'entreprise).

UNE SOLUTION DOUBLEMENT GAGNANTE

Comparaison d'une prime de 1 000 € versée en salaire ou sous forme d'épargne salariale. Taux au 01/01/2019.

Gagnante pour votre entreprise

	Augmentation de salaire	Abondement et/ou prime d'intéressement
Montant brut	1 000 €	1 000 €
Charges et prélèvements sociaux	+ 500 € (environ 50 %)	+ 0 € (forfait social de 0 %)
Coût réel	= 1 500 €	= 1 000 €

33%
d'économie de charges pour l'entreprise

Gagnante pour les bénéficiaires

	Augmentation de salaire	Abondement et/ou prime d'intéressement
Montant brut	1 000 €	1 000 €
Charges et prélèvements sociaux	- 180 € (environ 18 %*)	- 97 € (CSG-CRDS : 9,7 %)
Impôt/revenu (14 %)	- 115 €	- 0 €
Montant net	= 705 €	= 903 €

+28%
de pouvoir d'achat pour le salarié

Investi sur le compte d'épargne du salarié

* Hors charges liées aux cotisations pour la retraite complémentaire.

Et plus concrètement

Selon l'Association Française de Gestion financière :



“ **130 milliards** d'euros d'actifs gérés
dans les PEE et les PERCO au 30/06/2017
soit + 11% sur un an ”



“ **Les PERCO en net développement**
15 milliards d'encours gérés (+ 17%)*
230 000 entreprises équipées (+ 8%)*
2 500 000 salariés adhérents (+ 14%)* ”

* Chiffres à fin octobre 2017.



Bon à savoir

L'épargne salariale constitue un placement à moyen terme disponible en cas de nécessité.

Le déblocage anticipé de l'épargne salariale est possible dans plusieurs cas, par exemple : mariage, acquisition de la résidence principale, naissance d'un 3^e enfant, invalidité, surendettement...

Une offre financière innovante

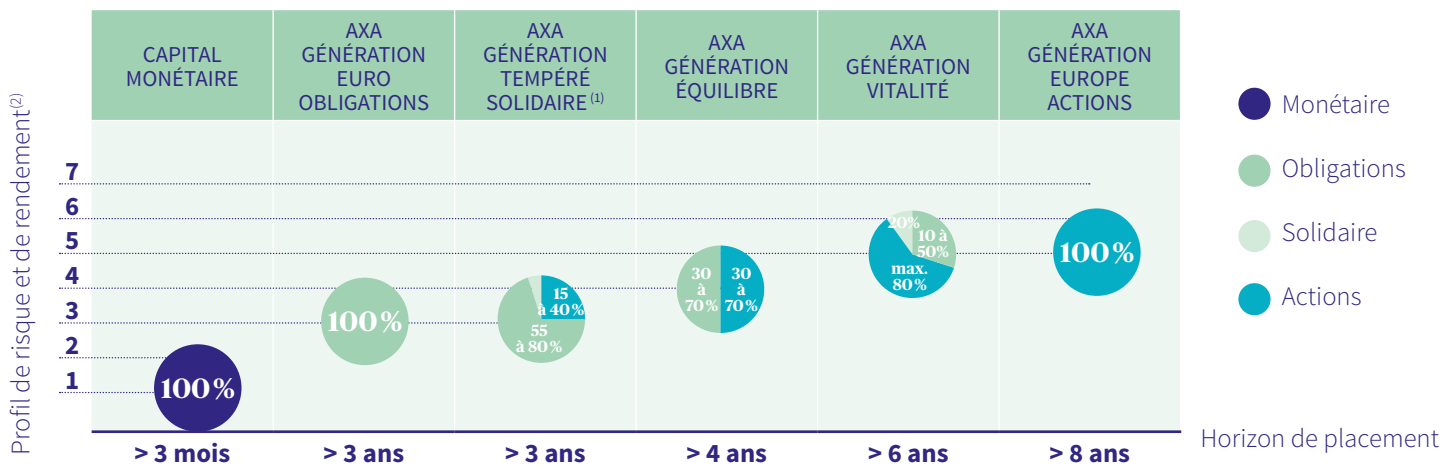
La gamme de fonds AXA Génération

Un choix d'épargne diversifié qui présente des objectifs de gestion, des stratégies d'investissement et une composition d'actifs différents pour s'adapter à chacun de vos projets.

Un investissement 100 % socialement responsable

La Gamme AXA Génération bénéficie du **label du CIES** (Comité Intersyndical de l'Épargne Salariale) depuis 2002. Une marque de confiance délivrée aux meilleures offres d'Épargne Salariale en Investissement Socialement Responsable (ISR).

LES FONDS DE LA GAMME AXA GÉNÉRATION






(1) Investissement entre 5 et 10 % dans des entreprises/activités solidaires.

(2) 1 signifie un risque faible sans pour autant être sans risques, et 7 représente un risque plus élevé.

Une sélection de supports enrichie et diversifiée

Des marques fortes qui permettent de bénéficier de 4 expertises de gestion financière.

LES SUPPORTS FINANCIERS À VOTRE DISPOSITION

	Actions Microcap	Actions immobilier	Action Small et Mid cap	Gestion diversifiée flexible
Supports financiers	AXA World Funds Framlington Europe MicroCap	AXA Aedificandi	Mandarine Unique Small & Mid Caps Europe	R-co Valor
Profils risque/rendement ⁽¹⁾	1 2 3 4 5 6 7	1 2 3 4 5 6 7	1 2 3 4 5 6 7	1 2 3 4 5 6 7
Horizon de placement	> 8 ans	> 5 ans	5 ans	> 5 ans
Société de gestion				
Type de supports	Un fonds PEA PME investi dans des sociétés de micro et petite capitalisation domiciliées ou cotées en Europe	Un investissement dans l'immobilier coté européen	Une sélection d'histoires uniques de croissance	Une gestion flexible internationale

(1) 1 signifie un risque faible sans pour autant être sans risques, et 7 représente un risque plus élevé.

Les fonds ne bénéficiant d'aucune garantie de capital, le porteur de parts peut ne pas récupérer son investissement initial.

Bon à savoir

Le PERCO-I NET ES respecte les 2 conditions cumulatives suivantes :

- la gestion est pilotée par défaut,
- la gestion pilotée comporte 7 % minimum de titres de PEA-PME.

La réduction du forfait social à 16 % s'applique sur la participation et l'abondement versés sur le PERCO-I pour les entreprises dont l'effectif est supérieur à 50 salariés, et sur l'intéressement pour les entreprises dont l'effectif est supérieur à 250 salariés.

Préalablement à toute souscription l'investisseur doit prendre connaissance du Document d'Informations Clés pour l'Investisseur (DICI) mis à sa disposition sur le site Internet ou sur simple demande auprès de la société de gestion.

Une gestion financière primée

AXA Investment Managers

Un investisseur global multi-actifs gère votre épargne

AXA Investment Managers privilégie le long terme et la gestion active, pour permettre au plus grand nombre d'atteindre ses objectifs financiers en exploitant tout le potentiel des solutions d'investissement.



AXA WORLD FUNDS Framlington Europe MicroCap

a été récompensé par le magazine Mieux Vivre Votre Argent à l'occasion des Grands Prix des SCPI et les labels de la gestion collective avec le Label Régularité et le Label Performance, en avril 2015.



AXA Investment Managers figure à la 1^{ère} place au classement des sociétés de gestion dans la catégorie de plus de 200 fonds notés, par European Funds Trophy 2016.

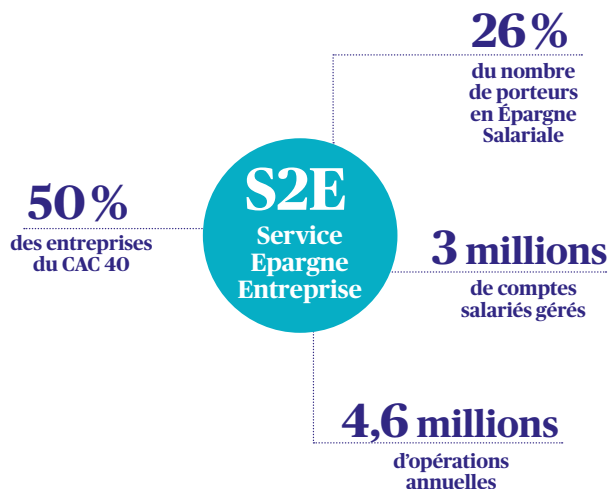
“ Un des plus grands gérants
d'Europe selon Investment &
Pensions Europe (IPE) en 2015 ”



Une gestion administrative de qualité

Le leader du marché à votre service

Pour le traitement administratif quotidien de vos opérations, AXA s'appuie sur S2E, le spécialiste en France de la gestion de l'épargne salariale dont AXA est actionnaire fondateur. S2E vous garantit un dispositif et des process fiables certifiés ISO 9001.



Bon à savoir

S2E est la seule plateforme de tenue de compte en épargne salariale à avoir obtenue le label « Gold », suite à son évaluation de Responsabilité Sociétale des Entreprises, délivré par la société de notation ECOVADIS.



TRAITEMENT DES OPÉRATIONS COLLECTIVES

- Calcul de l'abondement.
- Traitement de l'intéressement.
- Traitement de la participation.
- Transfert collectif.
- Traitement du compte épargne temps.

Une gestion en ligne aussi simple qu'un compte bancaire

Des Espaces Clients dédiés et sécurisés

Espace Client Entreprise capeasimanager.com

Le chef d'entreprise peut réaliser ses opérations en ligne, en toute autonomie :

- Mise à jour de la liste des salariés.
- Édition de reporting et d'états financiers.
- Informations sur l'épargne salariale.
- Téléchargements de documents.

Espace Client Salariés capeasi.com

Les bénéficiaires peuvent consulter, suivre et réaliser de nombreuses opérations :

- Demande de remboursement.
- Versement volontaire, arbitrage.
- Édition de relevés et téléchargement de pièces justificatives.



Bon à savoir

Le chef d'entreprise bénéficie automatiquement du Service **Firstweb** : un chargé de clientèle l'accompagne pas à pas lors de sa première connexion sur l'espace Entreprise capeasimanager.com pour faciliter le traitement de ses opérations.

Les meilleurs experts toujours à votre écoute

Vous avez besoin d'aide ? Une question précise ?
Notre équipe d'experts AXA est à vos côtés.



LES SERVICES CLIENTS

Les contacts dédiés au chef d'entreprise :

du lundi au vendredi de 9 h à 18 h
09 70 80 85 95 (appel non surtaxé)
service.relationentreprise@axa.fr

Pour les salariés :

du lundi au vendredi de 8 h 30 à 18 h
09 70 80 80 57 (appel non surtaxé)
service.epargnesalariale@axa.fr

Par courrier :

AXA Épargne Entreprise
TSA 60032
93736 BOBIGNY CEDEX 9



POUR EN SAVOIR PLUS

Des livrets d'accueil sont à votre disposition pour vous accompagner et diffuser
l'information auprès de vos bénéficiaires.

LES LIVRETS D'ACCUEIL



ENTREPRISE



SALARIÉS BÉNÉFICIAIRES



L'appli AXA ES permet :

- La consultation du compte
- La réalisation des placements
- Le déblocage de l'épargne salariale

Ce document promotionnel est exclusivement conçu à des fins d'information. Il ne constitue ni un élément contractuel, ni un conseil en investissement. Du fait de leur simplification, les informations contenues dans ce document sont partielles. Elles peuvent être subjectives et sont susceptibles d'être modifiées sans préavis.

AXA France Vie. Société anonyme au capital de 487 725 073,50 € - 310 499 959 RCS Nanterre. Entreprise régie par le Code des assurances. **AXA Épargne Entreprise.** SA au capital de 19 770 132,20 € - 428 191 027 RCS Nanterre. Sièges sociaux : 313, Terrasses de l'Arche - 92727 Nanterre Cedex. **AXA Investment Managers Paris.** SA au capital de 1 384 380 € - 353 534 506 RCS Nanterre. Siège social : Tour Majunga - La Défense 9 - 6, place de la Pyramide - 92800 Puteaux - France.

