



Épargne Retraite

Tout savoir sur...
La Gestion pilotée “Thématiques ESG”



AGIPI, association d'assurés pour l'épargne, la retraite, l'assurance emprunteur, la prévoyance et la santé

Partenaire d'AXA

QUE SIGNIFIE INVESTIR DE MANIÈRE RESPONSABLE ?

La démarche d'Investissement Socialement Responsable (ISR) est en quelque sorte une application au domaine de l'investissement financier de la notion de développement durable.

Elle consiste à choisir d'investir dans des entreprises qui prennent en compte dans leur modèle de développement des notions qui ne sont pas uniquement financières mais de nature sociale et environnementale.

Source : L'investissement socialement responsable - economie.gouv.fr.



E comme...

Environnement

gestion des déchets, réduction des émissions de gaz à effet de serre et prévention des risques environnementaux.



S comme...

Social

prévention des accidents, formation du personnel, respect du droit des employés et du dialogue social.



G comme...

Gouvernance

indépendance du conseil d'administration et présence d'un comité de vérification des comptes.

Gestion pilotée “Thématiques ESG”

CONFIEZ LA GESTION DE VOTRE ÉPARGNE À UN PROFESSIONNEL

La gestion pilotée est une solution clé en main, qui vise un **objectif de valorisation de votre épargne** en bénéficiant de l'expertise de spécialistes pour **profiter des opportunités de marché**.

Elle se caractérise par une répartition de votre épargne sur un support garanti et une poche en unités de compte sur laquelle vous donnez un mandat de gestion.

Votre épargne est confiée à AXA qui s'appuie sur les **experts de la société de gestion Architas France** (filiale à 100 % d'AXA France).

Les évolutions de répartition sont réalisées en votre nom et pour votre compte, suivant votre profil, votre sensibilité au risque et votre horizon de placement.

La gestion pilotée “Thématiques ESG” permet d'investir en **intégrant des critères Environnementaux, Sociaux et de Gouvernance** dans une optique durable et responsable. Les fonds sélectionnés sont ceux qui intègrent le plus les critères ESG dans leur gestion.

Les “Thématiques ESG” sont des évolutions profondes et à long terme de la société. Elles ont un impact dans la durée sur les entreprises, l'économie, la société, la culture et la vie personnelle. Elles sont synonymes d'opportunités d'investissement à long terme. Les entreprises qui se positionnent et anticipent ces mutations devraient bénéficier pleinement de cet avantage concurrentiel.



45 %

des Français attendent qu'elles s'engagent en faveur des grandes problématiques environnementales, sociales et sociétales.

(Source : Baromètre de l'Institut du capitalisme responsable - « Étude sur les grands enjeux de société avant et pendant la crise du Covid-19 », réalisée entre janvier 2020 et octobre 2020)

Pas à pas...

----- DÉCOUVREZ NOS CINQ "THÉMATIQUES ESG" -----



page 5

Santé
& longévité



page 7

Environnement

page 9



Transition
énergétique

page 13



Innovation



page 11

Transformation
des sociétés

Santé & longévité



--- PRÉVENIR --- DIAGNOSTIQUER --- GUÉRIR ---

“

*Sans qualité de la vie,
une longévité accrue ne présente guère d'intérêt (...),
l'espérance de vie en bonne santé
est plus importante que l'espérance de vie.*

”

Dr Hiroshi Nakajima,
ancien directeur général de l'OMS

POURQUOI ?



De l'espérance de vie à l'espérance de vie en bonne santé

Aujourd'hui, le défi d'augmenter la partie de vie en bonne santé au fur et à mesure que l'espérance de vie s'allonge constitue un véritable enjeu de santé publique.

Un secteur résilient

Le secteur de la santé connaît une croissance structurelle. Avec le vieillissement de la population mondiale, la demande de soins de santé est en constante augmentation et concerne tous les sous-secteurs de l'industrie des soins de santé.



La technologie et l'innovation au service de la santé

Le génie génétique, l'intelligence artificielle, la robochirurgie, la médecine personnalisée, les aliments alternatifs et une vaste gamme de technologies sont autant d'avancées qui révolutionnent le secteur de la santé et nous donneront la possibilité de mener une vie plus saine et plus longue.

Certaines de ces innovations sont déjà transférées en clinique et améliorent considérablement la prise en charge des patients. D'autres, encore en développement dans les laboratoires de recherche, révolutionneront la médecine de demain.



17,2 ans

Écart entre l'espérance de vie (80,9 ans) et l'espérance de vie en bonne santé (63,7 ans) au sein de l'Union européenne.

8,7 mois

Gain sur 5 ans de l'espérance de vie des hommes contre 5 mois pour les femmes.

14,13 %

Performance annualisée sur 10 ans de l'indice "MSCI World Health Care" au 29 janvier 2021 : un secteur résilient.

Santé & longévité

--- PRÉVENIR --- DIAGNOSTIQUER --- GUÉRIR ---

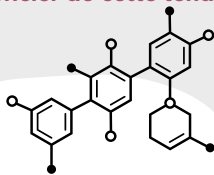
COMMENT ?

Les secteurs privilégiés pour bénéficier de cette tendance sont :



Les MedTechs

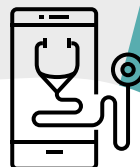
Contraction de medical technology, la MedTech désigne aussi bien des outils très simples comme les seringues, les pansements, les fauteuils roulants, les tests de grossesse, les prothèses auditives ou orthopédiques et d'autres, beaucoup plus perfectionnés comme les IRM, respirateurs artificiels, diagnostics in vitro, organes artificiels, robots chirurgiens, etc.



Les BioTechs

Ce sont les start-ups qui interviennent dans les secteurs des biotechnologies elles-mêmes définies par l'OCDE comme « *l'application de la science et de la technologie à des organismes vivants, de même qu'à ses composantes, produits et modélisations, pour modifier des matériaux vivants ou non-vivants aux fins de la production de connaissances, de biens et de services.* ».

L'oncologie est le premier domaine investigué par les BioTechs françaises.



La e-santé

L'Organisation mondiale de la santé (OMS) définit la e-santé comme « *les services du numérique au service du bien-être de la personne, l'utilisation des outils de production, de transmission, de gestion et de partage d'informations numérisées au bénéfice des pratiques tant médicales que médico-sociales* ».

ET APRÈS ?

Une espérance de vie qui stagne à cause de mauvaises habitudes

Au niveau mondial, environ 23 % des adultes et 81 % des enfants scolarisés ne sont pas suffisamment actifs. Les coûts globaux liés au traitement de l'obésité pourraient atteindre 1,2 trillion de dollars d'ici 2025, dont 550 milliards aux États-Unis. Les très jeunes sont également touchés par l'augmentation de l'obésité infantile à un rythme alarmant.

La démocratisation de la santé

Bien que les dépenses de santé soient supérieures dans les pays développés, les marchés émergents offrent de bonnes perspectives de croissance à long terme, étant donné l'amélioration du niveau de vie et la mise en place de systèmes de santé. Les dépenses de santé augmentent en moyenne de 6 % par an dans les pays à revenus bas et intermédiaires contre 4 % dans les pays riches, selon un rapport de l'OMS publié en 2019. En 2022, les dépenses de santé issues des pays émergents devraient représenter 50 % des dépenses mondiales, d'après le Boston Consulting Group.

Environnement

ÉVALUER --- PROTÉGER --- AGIR



Notre planète brûle
et nous regardons ailleurs.
Jacques Chirac,
2012, Sommet mondial du développement durable à
Johannesbourg en Afrique du Sud



L'environnement se définit comme l'ensemble des conditions naturelles et culturelles qui peuvent agir sur les organismes vivants et les activités humaines.

POURQUOI ?

Évolution des comportements

Les consommateurs sont aujourd'hui plus conscients des grandes problématiques écologiques. La préoccupation croissante de la communauté internationale montre que l'environnement a pris une place de plus en plus importante dans l'agenda politique, la plupart des gouvernements du monde entier adoptant des politiques respectueuses de l'environnement. Lors du Sommet de développement durable de 2015, les 193 États membres de l'organisation des Nations unies ont adopté officiellement 17 objectifs de développement durable. Ils sont axés sur les 3 éléments interdépendants du développement durable, c'est-à-dire la croissance économique, l'inclusion sociale et la protection de l'environnement.



Coût de la pollution

Les conséquences de la pollution sur la santé font l'objet d'une sensibilisation croissante. De nombreuses recherches ont démontré les effets dévastateurs des particules fines sur l'atmosphère terrestre et sur l'être humain ; certaines particules émises par les véhicules et les usines industrielles pourraient être à l'origine de pathologies comme les cancers ou les maladies respiratoires.



x 2

La facture des sinistres climatiques double tous les 20 ans.
(Source : FFA - Fédération Française de l'Assurance)

2

C'est le nombre de nouvelles couleurs qui ont été ajoutées aux cartes météo pour les températures extrêmes allant au-delà de 50 degrés en Australie.
(Source : Météo France, 2020)

0,25 %

C'est la proportion de l'eau présente sur terre qui est utilisable par l'homme, le reste est constitué d'eau salée, polluée ou emprisonnée dans les glaciers.
(Source : Pictet, 2019)

Environnement



ÉVALUER --- PROTÉGER --- AGIR ---

COMMENT ?

Les secteurs privilégiés pour bénéficier de cette tendance sont :



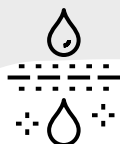
L'utilisation intelligente des ressources naturelles



Le changement climatique



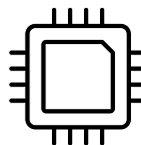
La qualité de l'air



L'eau (approvisionnement, traitement et gestion des déchets)



La protection de la biodiversité



La technologie

ET APRÈS ?

Les enjeux environnementaux constituent aujourd'hui une priorité à l'échelle mondiale. Les entreprises proposant des produits et des services efficaces, renforçant l'efficacité des ressources et réduisant la pollution, sont bien placés pour enregistrer une forte croissance. Investir dans ces sociétés permet de contribuer à la transition vers un monde plus durable et peut permettre d'envisager de générer des rendements attractifs.

Transition énergétique



--- INTÉGRER --- REMPLACER --- RATIONALISER ---

“

Aujourd'hui, il ne s'agit pas d'avoir un véhicule qui consomme moins mais bien de changer de carburant.

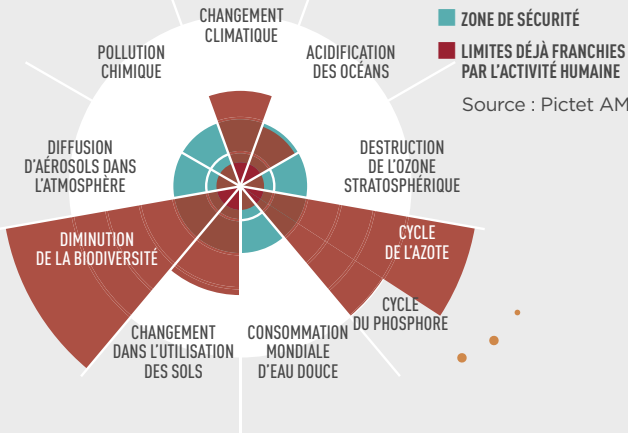
Proverbe indien”

POURQUOI ?



Vers un épuisement des ressources naturelles

Aidé d'un groupe de scientifiques de renommée internationale, le Stockholm Resilience Center propose de considérer les limites planétaires via 9 sous-thèmes à l'intérieur desquels l'humanité peut continuer à se développer et à prospérer*.



81,3 %

C'est la part mondiale de la consommation d'énergie qui repose sur les énergies fossiles.
(Source : ENR, 2019)

40 %

C'est la proportion que les diverses formes d'énergie propre devraient représenter sur l'offre énergétique mondiale en 2040.
(Source : ENR, 2019)

Vers une troisième révolution industrielle

Imaginez un monde où des millions de personnes produiraient leur propre énergie verte à domicile, au bureau, à l'usine et la partagent sur un « Internet de l'énergie ».



C'est la théorie d'un écrivain américain. Il part du postulat que la fusion des nouvelles technologies et des énergies renouvelables est propice à la création d'une troisième révolution industrielle.

9/10

Français se disent prêts à engager des actions individuelles pour contribuer à la transition écologique.
(Étude de janvier 2019, Opinion Way pour qualif'ENR)

* Source : La trajectoire de l'Anthropocène : la grande accélération, Steffen et al, La revue de l'Anthropocène, mars 2015 - Un espace opérationnel sûr pour l'humanité. Rockström et al, Nature, septembre 2009

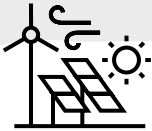
Transition énergétique



----- INTÉGRER ----- REMPLACER ----- RATIONALISER -----

COMMENT ?

Les secteurs privilégiés pour bénéficier de cette tendance sont :



Les énergies renouvelables
(éolien, solaire...)



L'efficacité énergétique
des bâtiments,
des transports et
des processus industriels



L'économie dématérialisée



Le contrôle de la pollution



L'agriculture durable



La gestion de l'énergie
(stockage
et semi-conducteurs)



La distribution de l'énergie
avec les fournisseurs
d'équipement

ET APRÈS ?

Pollution de l'air, pollution de l'eau, pollution des sols et réchauffement climatique sont des menaces qui pèsent sur les populations. Si rien ne change aujourd'hui, nous pourrions observer un nombre croissant de « réfugiés climatiques » : des populations contraintes de se déplacer de leur habitat devenu climatiquement hostile vers un autre.

Les énergies renouvelables couplées à l'efficacité énergétique seront 2 moteurs majeurs sur le chemin de la transition énergétique.

Transformation des sociétés

S'ADAPTER --- ÉVOLUER --- PROGRESSER ---



L'urbanisation, ce n'est pas qu'une question de bâtiments et de rues, elle implique aussi un changement culturel.

Dr Joan Clos,
Directeur exécutif du Programme des Nations unies pour les établissements humains



POURQUOI ?

Une « classe moyenne émergente » en croissance

Depuis 2018, plus de la moitié de la population mondiale gagne suffisamment pour être dans les classes moyennes ou supérieures. On parle de la "rising middle class" (RMC). Ce phénomène frappe plus particulièrement la Chine et l'Inde. Cette évolution implique une nette amélioration des conditions de vie et un pouvoir d'achat grandissant. Il en résulte une évolution de la consommation qui transforme significativement les modes de vie.

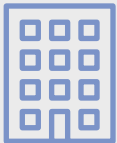


5,3 Md

de personnes
appartiendront à la classe
moyenne en 2030.

(Source :
World Data Lab)

Une urbanisation galopante



L'urbanisation est un phénomène de plus en plus global. Elle va généralement de pair avec le développement économique industriel. A l'origine de cette évolution, la quête de nombreuses populations d'un développement économique plus propice. Actuellement, plus de 70 % de la population mondiale vit dans les villes, contre seulement 15 % en 1900 ou 50 % en 2007.

3,8 Md

de potentiels utilisateurs
de téléphone mobile dans
le monde en 2021.

(Source : Statista)

Vers une transformation numérique de la consommation

La transformation numérique a accéléré les transformations sociétales en bouleversant profondément la société et les modèles économiques établis. Avec le développement du big data, de la robotique, de l'intelligence artificielle... aucun pan de notre quotidien ne semble pouvoir échapper à l'économie numérique et à ses transformations.



72 %

C'est la croissance
de la population mondiale
vivant en ville
d'ici 2050.

(Source : PwC)

Transformation des sociétés

S'ADAPTER --- ÉVOLUER --- PROGRESSER ---



COMMENT ?

Les secteurs privilégiés pour bénéficier de cette tendance sont :



**Les technologies
et le divertissement
numérique**



**La consommation
discrétionnaire
(luxe, hôtellerie...)**



**Le secteur
du bien-être**



La santé



Les loisirs et la culture



**Les transports
et l'automobile**

ET APRÈS ?

« A l'horizon 2030, il y aura 150 millions de personnes pauvres en moins, 900 millions de personnes "fragiles" en moins, et 100 millions de personnes riches en plus ».

Source : Brookings Institution.

La classe moyenne devrait gagner près de 2 milliards de personnes. Avec une classe moyenne émergente toujours plus citadine et connectée, les modes de vie des siècles à venir devraient continuer à connaître de profondes mutations.

Innovation



AMÉLIORER --- CRÉER --- FACILITER ---



*Le meilleur moyen de prédire le futur,
c'est de l'inventer.*

Alan Kay,
informaticien américain



POURQUOI ?

Une accélération exponentielle du progrès technologique



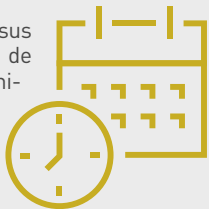
Le progrès technologique et la croissance économique ont précipité l'innovation dans une phase d'expansion sans précédent. L'innovation dans l'automatisation, le « big data » et l'analyse des

données par algorithmes ouvrent de nouvelles perspectives qui impactent un large éventail de secteurs.

Un thème qui touche tous les aspects de notre quotidien

Intelligence artificielle (IA), apprentissage automatique, robotique, Internet des objets, etc. sont autant de technologies innovantes qui transforment tous les aspects de notre quotidien.

De l'amélioration des processus industriels, à l'élaboration de robots capables de communiquer et de réagir avec un niveau supérieur d'intelligence en passant par des solutions robotiques axées sur la consommation et les services, l'innovation est aujourd'hui au cœur de la vie économique et sociale.



222 Md€

C'est la taille que le marché de l'intelligence artificielle devrait atteindre d'ici 2027.

- 90 %

C'est la baisse du prix des batteries lithium-ion rechargeables en 10 ans grâce aux progrès techniques.

850

C'est le nombre de robots pour 10 000 employés du secteur manufacturier en Corée du Sud.

Innovation



AMÉLIORER --- CRÉER --- FACILITER ---

COMMENT ?

Les secteurs privilégiés pour bénéficier de cette tendance sont :



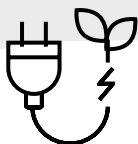
Le e-commerce



**La sécurité
et protection des données**



**La consommation digitale
(services de streaming,
gaming, e-sport, etc.)**



Les greentechs



La domotique



La santé

ET APRÈS ?

Par ses fortes perspectives de croissance, l'innovation constitue une thématique boursière innovante sur le long terme. La forte diminution de la population en âge de travailler dans les pays développés ainsi que les besoins de cette population de plus en plus âgée devraient continuer à porter cette thématique sur plusieurs décennies (automatisation, robots de service, etc.). Par ailleurs, les défis climatiques qui attendent les générations futures trouveront certainement des réponses dans la technologie.

Les Français* et l'ISR

POUR ALLER PLUS LOIN



62 %

des Français accordent une place importante aux impacts environnementaux et sociaux dans leurs décisions de placements.

Les trois sujets prioritaires sont :



79 %

L'emploi



78 %

Les pollutions de l'air, des sols et des eaux



77 %

Les droits humains



74 %

considèrent que le changement climatique est le 4^e sujet prioritaire.

Pour en savoir plus sur la finance responsable, rendez-vous sur :

agipi.com
et en vidéos



youtube.com/c/AGIPI-la-chaine

Source : Étude Ipsos pour le FIR et Vigeo Eiris sur le thème « Les Français et la finance responsable » réalisée entre le 24 et le 31 août 2020.

* Univers considéré : les Français qui possèdent au moins un produit d'épargne.

Retrouvez-nous sur **agipi.com**



- **Votre espace adhérent**

Cet espace personnel sécurisé vous permet de consulter vos contrats et de bénéficier de services exclusifs.

Informez-vous avec

- **agipi.com**
- **assurancevie-agipi.com**
- **prevoyance-agipi.com**
- **retraite-agipi.com**
- **laboratoire-agipi.com**
- **agipi-fondsdotation.org**
- **prixagipi-monedurable.agipi.com**
- **notre série de podcasts « AGIPI, l'épargne & moi »**

Suivez notre actualité sur



- **YouTube** : youtube.com/c/AGIPI-la-chaine

Découvrez nos vidéos pédagogiques et les analyses des marchés financiers.

- **LinkedIn**

Suivez, commentez, partagez la vie et l'actualité de l'association.

Votre agent AXA vous accompagne au quotidien et dans la durée.

Les unités de compte sont des supports d'investissement permettant d'investir l'épargne dans des supports financiers variés, comme des actions ou des parts de sociétés ou encore de fonds communs de placement (actions de Sicav...). L'investissement sur les supports en unités de compte, qui suivent les évolutions des marchés financiers, présente un risque de perte en capital.

Rédaction des pages 5 à 14 : Architas France

AGIPI - Siège social : 12 avenue Pierre Mendès France - CS 10144 - 67312 Schiltigheim Cedex - tél. 03 90 23 90 00 - Registre des Associations du tribunal d'instance de Schiltigheim - volume 21 - n° 1049 - Siren 307 146 308 - NAF 9499Z

ACPR - Autorité de Contrôle Prudentiel et de Résolution : 4 place de Budapest - CS 92459 - 75436 Paris Cedex 09

